



OLAB®

100%

RACCORDI STANDARD IN OT.58 NICHELATO



STANDARD FITTINGS MADE OF NICKEL PLATED BRASS

RACCORDS STANDARDS EN LAITON 58 NICKELÉ

È POSSIBILE, SU RICHIESTA, APPLICARE UNO STRATO DI SIGILLANTE SOLIDO SUI FILETTI CONICI

IT IS POSSIBLE, ON REQUEST, TO APPLY A LAYER OF SOLID SEALANT TO THE CONICAL THREADS

IL EST POSSIBLE, SUR DEMANDE, D'APPLIQUER UNE COUCHE DE COLLE À SCELLER SOLIDE SUR LES FILETS CONIQUES

*SOVRAPREZZO PER TEFLONATURA + 0,20 EURO
CADAUNO NETTO
EXTRA-PRICE FOR TEFLON COVERING + 0,20 EUR
FOR EVERY CONICAL THREAD

PARTICOLARITÀ

ADATTI PER OGNI TIPO DI IMPIANTO IDRAULICO E PNEUMATICO.
PRE-RIVESTIMENTO FILETTI CON SIGILLANTE SOLIDO A RICHIESTA

SPECIAL CHARACTERISTICS

SUITABLE FOR INDUSTRIAL PNEUMATIC AND HYDRAULIC INSTALLATIONS.
THREADS PRE-COATED WITH SOLID SEALANT ON REQUEST

CARACTÉRISTIQUES

INDIQUÉS POUR TOUTE SORTE D'INSTALLATION HYDRAULIQUE
ET PNEUMATIQUE.
SUR DEMANDE, FILETS PRÉ-REVÊTUS AVEC COLLE À SCELLER SOLIDE

PRESSIONE DI RIFERIMENTO

PRESSURE - PRESSION DE RÉFÉRENCE

REF. 1/8" ► 150 bar

REF. 1/4" ► 100 bar

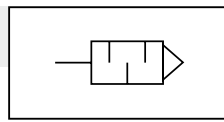
REF. 3/8" ► 75 bar

REF. 1/2" ► 50 bar

REF. 3/4" ► 80 bar

REF. 1" ► 80 bar

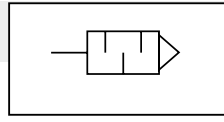
ART. 421 SFE SILENZIATORE SFERICO



← RIFERIMENTO

CODICE	FIL.	CONF.	EURO	CODICE	FIL.	CONF.	EURO
7SFE	M5	50	1,10	4SFE	1/2"	25	3,88
1SFE	1/8"	50	1,19	5SFE	3/4"	10	6,67
2SFE	1/4"	50	1,51	6SFE	1"	10	11,12
3SFE	3/8"	50	2,77				

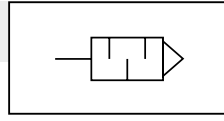
ART. 422 SEP SILENZIATORE PIATTO



← RIFERIMENTO

CODICE	FIL.	CONF.	EURO	CODICE	FIL.	CONF.	EURO
7SEP	M5	50	0,96	4SEP	1/2"	25	3,34
1SEP	1/8"	50	0,96	5SEP	3/4"	10	6,03
2SEP	1/4"	50	1,23	6SEP	1"	10	10,12
3SEP	3/8"	50	2,34				

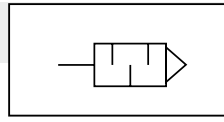
ART. 423 SC SILENZIATORE CONICO



← RIFERIMENTO

CODICE	FIL.	CONF.	EURO	CODICE	FIL.	CONF.	EURO
7SC	M5	50	1,18	4SC	1/2"	25	5,00
1SC	1/8"	50	1,33	5SC	3/4"	10	9,43
2SC	1/4"	50	1,88	6SC	1"	10	15,28
3SC	3/8"	25	3,47				

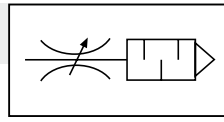
ART. 424 SPL SILENZIATORE IN PLASTICA



← RIFERIMENTO

CODICE	FIL.	CONF.	EURO	CODICE	FIL.	CONF.	EURO
1SPL	1/8"	50	1,52	5SPL	3/4"	2	14,72
2SPL	1/4"	50	1,88	6SPL	1"	2	14,72
3SPL	3/8"	25	3,68				
4SPL	1/2"	15	3,68				

ART. 425 SVE SILENZIATORE REGOLABILE

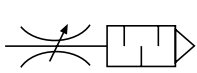


← RIFERIMENTO

CODICE	FIL.	CONF.	EURO	CODICE	FIL.	CONF.	EURO
1SVE	1/8"	50	3,61	5SVE	3/4"	10	18,05
2SVE	1/4"	50	3,88	6SVE	1"	10	26,37
3SVE	3/8"	25	6,67				
4SVE	1/2"	25	6,96				

ART. 426 SVL REGOLABILE

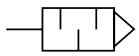
RIFERIMENTO ▶



CODICE	FIL.	CONF.	EURO	CODICE	FIL.	CONF.	EURO
7SVL	M5	50	6,25	4SVL	1/2"	15	12,49
1SVL	1/8"	50	6,25	5SVL	3/4"	10	22,21
2SVL	1/4"	50	6,25	6SVL	1"	5	31,93
3SVL	3/8"	25	12,49				

ART. 427 SNE SILENZIATORE CONICO LUNGO

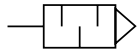
RIFERIMENTO ▶



CODICE	FIL.	CONF.	EURO	CODICE	FIL.	CONF.	EURO
1SNE	1/8"	50	1,46	3SNE	3/8"	25	3,83
2SNE	1/4"	50	2,12	4SNE	1/2"	15	5,30
				5SNE	3/4"	10	10,58
				6SNE	1"	5	17,19

ART. 428 SE SILENZIATORE

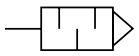
RIFERIMENTO ▶



CODICE	FIL.	CONF.	EURO	CODICE	FIL.	CONF.	EURO
7SE	M5	50	1,88	2SE	1/4"	50	2,57
1SE	1/8"	50	1,88	3SE	3/8"	25	4,58
				4SE	1/2"	15	5,96
				5SE	3/4"	10	11,59
				6SE	1"	5	18,74

ART. 429 SP SILENZIATORE A GHIERA

RIFERIMENTO ▶



CODICE	FIL.	CONF.	EURO	CODICE	FIL.	CONF.	EURO
1SP	1/8"	50	1,21	3SP	3/8"	25	2,73
2SP	1/4"	50	1,37	4SP	1/2"	15	3,71
				5SP	3/4"	10	6,44
				6SP	1"	5	10,69

ART. 441 E DUE FILETTI MASCHIO GAS CONICI



				RIFERIMENTO			
CODICE	F.M.	CONF.	EURO	CODICE	F.M.	CONF.	EURO
441-1/8	1/8"	50	0,49	441-1/2	1/2"	25	1,69
441-1/4	1/4"	50	0,75	441-3/4	3/4"	15	3,77
441-3/8	3/8"	50	1,21	441-1	1"	10	7,11

ART. 442 RACCORDO DIRITTO CON CHIAVE ESAGONALE E DUE FILETTI MASCHIO GAS CILINDRICI



				RIFERIMENTO			
CODICE	F.M.	CONF.	EURO	CODICE	F.M.	CONF.	EURO
442-1/8	1/8"	50	0,53	442-1/2	1/2"	25	1,64
442-1/4	1/4"	50	0,80	442-3/4	3/4"	10	2,77
442-3/8	3/8"	25	1,10	442-1	1"	10	6,37

ART. 430* NIPPLO DIRITTO RIDOTTO CON DUE FILETTI MASCHIO GAS CONICI



					RIFERIMENTO				
CODICE	F.M.	F.M.	CONF.	EURO	CODICE	F.M.	F.M.	CONF.	EURO
430-1/8x1/4	1/8"	1/4"	50	0,71	430-3/8x1/2	3/8"	1/2"	25	1,66
430-1/8x3/8	1/8"	3/8"	50	1,03	430-1/2x3/4	1/2"	3/4"	15	3,32
430-1/4x3/8	1/4"	3/8"	50	1,07	430-3/4x1	3/4"	1"	10	6,28
430-1/4x1/2	1/4"	1/2"	50	1,62					

ART. 411 DIRITTO ATTACCO A BAIONETTA FILETTO MASCHIO/GHIERA



				RIFERIMENTO			
CODICE	F.M.	CONF.	EURO	CODICE	F.M.	CONF.	EURO
411-1/4	1/4"	100	1,80	411-3/8	3/8"	100	2,01

ART. 412 DIRITTO CON DOPPIO ATTACCO A BAIONETTA



				RIFERIMENTO			
CODICE	F.F.	CONF.	EURO				
412-1/4	1/4"	100	2,50				



RIFERIMENTO ▶

CODICE	F.M.	CONF.	EURO	CODICE	F.M.	CONF.	EURO
413-1/8	1/8"	200	0,42	413-3/8	3/8"	200	0,83
413-1/4	1/4"	200	0,58	413-1/2	1/2"	100	1,32



ART. 414 PORTAGOMMA DIRITTO MASCHIO CONICO

RIFERIMENTO ▶

CODICE	ØPORT.	F.M.	CONF.	EURO	CODICE	ØPORT.	F.M.	CONF.	EURO
414-6X1/8	1/8"	200	0,74	414-12X1/2	12	1/2"	100	2,10	
414-6X1/4	1/4"	200	0,97	414-14X3/8	14	3/8"	100	1,45	
414-7X1/8	1/8"	200	0,70	414-14X1/2	14	1/2"	100	2,19	
414-7X1/4	1/4"	200	0,92	414-16X3/8	16	3/8"	100	1,54	
414-8X1/8	1/8"	200	0,74	414-16X1/2	16	1/2"	100	2,24	
414-8X1/4	1/4"	200	0,92	414-16X3/4	16	3/4"	10	4,25	
414-9X1/8	1/8"	200	0,79	414-17X3/8	17	3/8"	100	1,75	
414-9X1/4	1/4"	200	1,01	414-17X1/2	17	1/2"	50	2,33	
414-9X3/8	3/8"	200	1,27	414-18X3/8	18	3/8"	100	1,93	
414-9X1/2	1/2"	100	1,98	414-18X1/2	18	1/2"	100	2,50	
414-10X1/8	1/8"	200	0,74	414-18X3/4	18	3/4"	10	4,39	
414-10X1/4	1/4"	200	1,06	414-20X3/8	20	3/8"	100	2,33	
414-10X3/8	3/8"	200	1,36	414-20X1/2	20	1/2"	100	2,42	
414-10X1/2	1/2"	100	2,01	414-20X3/4	20	3/4"	10	4,13	
414-12X1/4	1/4"	200	1,01	414-25X3/4	25	3/4"	10	4,61	
414-12X3/8	3/8"	100	1,41	414-25X1	25	1"	10	6,97	



ART. 415 PORTAGOMMA DIRITTO MASCHIO CILINDRICO CON OR

RIFERIMENTO ▶

CODICE	ØPORT.	F.M.	CONF.	EURO	CODICE	ØPORT.	F.M.	CONF.	EURO
415-4.5XM5	5	M5	100	0,66	415-9X1/8	9	1/8"	200	1,06
415-6X1/8	6	1/8"	200	0,92	415-9X1/4	9	1/4"	200	1,32
415-6X1/4	6	1/4"	200	1,32	415-9X3/8	9	3/8"	200	1,66
415-7X1/8	7	1/8"	200	0,92	415-12X1/4	12	1/4"	100	1,36
415-7X1/4	7	1/4"	200	1,32	415-12X3/8	12	3/8"	100	1,75
415-8X1/8	8	1/8"	200	0,97	415-12X1/2	12	1/2"	100	3,51
415-8X1/4	8	1/4"	200	1,32	415-17X3/8	17	3/8"	100	2,01
					415-17X1/2	17	1/2"	100	3,77



ART. 416 REGOLATORE DI FLUSSO A SPILLO

RIFERIMENTO ▶

CODICE	F.M.	CONF.	EURO	CODICE	F.M.	CONF.	EURO
416-1/8	1/8"	200	1,89	416-3/8	3/8"	100	2,54
416-1/4	1/4"	200	2,28	416-1/2	1/2"	100	3,37



ART. 417 REGOLATORE DI FLUSSO SILENZIATO

RIFERIMENTO ▶

CODICE	F.M.	CONF.	EURO	CODICE	F.M.	CONF.	EURO
417-1/8	1/8"	200	3,69	417-3/8	3/8"	100	7,37
				417-1/2	1/2"	100	8,24



					RIFERIMENTO				
CODICE	F.M.	F.M.	CONF.	EURO	CODICE	F.M.	F.M.	CONF.	EURO
443-1/8x1/4	1/8"	1/4"	50	0,76	443-1/4x1/2	1/4"	1/2"	50	1,70
443-1/8x3/8	1/8"	3/8"	50	1,39	443-3/8x1/2	3/8"	1/2"	25	1,70
443-1/4x3/8	1/4"	3/8"	50	1,00	443-3/4x1	3/4"	1"	10	5,96

ART. 444 RACCORDO DIRITTO DI RIDUZIONE CON FILETTO MASCHIO GAS CONICO E FILETTO FEMMINA GAS CILINDRICO



					RIFERIMENTO				
CODICE	F.M.	F.F.	CONF.	EURO	CODICE	F.M.	F.F.	CONF.	EURO
444-1/8x1/8	1/8"	1/8"	50	0,58	444-3/8x3/8	3/8"	3/8"	25	2,10
444-1/8x1/4	1/8"	1/4"	50	0,84	444-3/8x1/2	3/8"	1/2"	25	2,50
444-1/8x3/8	1/8"	3/8"	50	1,64	444-1/2x1/2	1/2"	1/2"	25	2,79
444-1/4x1/4	1/4"	1/4"	50	0,93	444-1/2x3/4	1/2"	3/4"	10	5,01
444-1/4x3/8	1/4"	3/8"	50	1,62	444-1/2x1	1/2"	1"	10	7,50
444-1/4x1/2	1/4"	1/2"	50	2,41					

ART. 445 RACCORDO DIRITTO DI RIDUZIONE CON FILETTO MASCHIO GAS CILINDRICO E FILETTO FEMMINA GAS CILINDRICO



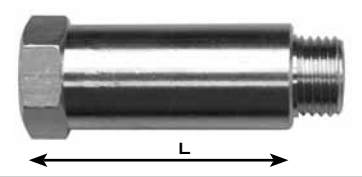
					RIFERIMENTO				
CODICE	F.M.	F.F.	CONF.	EURO	CODICE	F.M.	F.F.	CONF.	EURO
445-1/8x1/8	1/8"	1/8"	50	0,67	445-1/4x1/2	1/4"	1/2"	50	2,24
445-1/8x1/4	1/8"	1/4"	50	0,80	445-3/8x3/8	3/8"	3/8"	25	1,59
445-1/8x3/8	1/8"	3/8"	50	1,44	445-3/8x1/2	3/8"	1/2"	25	2,32
445-1/4x1/4	1/4"	1/4"	50	0,89	445-1/2x1/2	1/2"	1/2"	25	2,46
445-1/4x3/8	1/4"	3/8"	50	1,43	445-1/2x3/4	1/2"	3/4"	50	4,52

ART. 446 RACCORDO DIRITTO PASSALAMIERA



				RIFERIMENTO			
CODICE	F.F.	CONF.	EURO	CODICE	F.F.	CONF.	EURO
446-M5	M5	50	1,47	446-3/8	3/8"	15	5,49
446-1/8	1/8"	50	2,05	446-1/2	1/2"	15	6,73
446-1/4	1/4"	25	3,48				

ART. 447* PROLUNGA CON FILETTO MASCHIO GAS CONICO E FILETTO FEMMINA GAS CILINDRICO



						RIFERIMENTO					
CODICE	F.M.	F.F.	L	CONF.	EURO	CODICE	F.M.	F.F.	L	CONF.	EURO
447-1/8x1/8-16	1/8"	1/8"	16	50	1,24	447-1/4x1/4-27	1/4"	1/4"	27	25	1,28
447-1/8x1/8-36	1/8"	1/8"	36	50	1,25	447-1/4x1/4-43	1/4"	1/4"	43	25	1,71

ART. 448* RACCORDO DIRITTO DI RIDUZIONE CON FILETTO MASCHIO GAS CONICO E FILETTO FEMMINA GAS CILINDRICO



					RIFERIMENTO				
CODICE	F.M.	F.F.	CONF.	EURO	CODICE	F.M.	F.F.	CONF.	EURO
448-1/4x1/8	1/4"	1/8"	50	0,55	448-1/2x3/8	1/2"	3/8"	25	1,37
448-3/8x1/8	3/8"	1/8"	50	0,92	448-3/4x1/2	3/4"	1/2"	15	2,89
448-3/8x1/4	3/8"	1/4"	50	0,67	448-1x1/2	1"	1/2"	10	5,96
448-1/2x1/8	1/2"	1/8"	25	1,61					
448-1/2x1/4	1/2"	1/4"	25	1,41					



RIFERIMENTO

CODICE	F.M.	F.F.	CONF.	EURO	CODICE	F.M.	F.F.	CONF.	EURO
449-1/4X1/8	1/4"	1/8"	50	0,60	449-1/2X1/8	1/2"	1/8"	25	1,61
449-3/8X1/8	3/8"	1/8"	50	0,91	449-1/2X1/4	1/2"	1/4"	25	1,39
449-3/8X1/4	3/8"	1/4"	50	0,69	449-1/2X3/8	1/2"	3/8"	25	1,43
					449-3/4X3/8	3/4"	3/8"	10	14,20*
					449-3/4X1/2	3/4"	1/2"	10	2,86
					449-1X1/2	1"	1/2"	10	5,35

*LOTTO MINIMO 50 - MINIMUM LOT 50



ART. 450

RACCORDO DIRITTO CON FILETTO FEMMINA GAS CILINDRICO PASSANTE

RIFERIMENTO

CODICE	F.F.	CONF.	EURO	CODICE	F.F.	CONF.	EURO
450-1/8	1/8"	50	0,64	450-3/8	3/8"	50	1,59
450-1/4	1/4"	50	0,87	450-1/2	1/2"	25	2,58
				450-3/4	3/4"	10	4,39
				450-1	1"	10	5,70



ART. 451

RACCORDO DIRITTO DI RIDUZIONE CON FILETTI FEMMINA GAS CILINDRICI

RIFERIMENTO

CODICE	F.F.	F.F.	CONF.	EURO	CODICE	F.F.	F.F.	CONF.	EURO
451-1/8X1/4	1/8"	1/4"	50	1,15	451-1/4X3/8	1/4"	3/8"	25	1,47
451-1/8X3/8	1/8"	3/8"	50	2,28	451-1/4X1/2	1/4"	1/2"	25	2,28
451-1/8X1/2	1/8"	1/2"	25	2,65	451-3/8X1/2	3/8"	1/2"	25	2,54
					451-1/2X3/4	1/2"	3/4"	10	4,52



ART. 452

TAPPO MASCHIO A TESTA ESAGONALE CON FILETTO MASCHIO GAS CILINDRICO

RIFERIMENTO

CODICE	F.M.	CONF.	EURO	CODICE	F.M.	CONF.	EURO
452-M5	M5	50	0,43	452-1/4	1/4"	50	0,64
452-1/8	1/8"	50	0,51	452-3/8	3/8"	50	0,85
				452-1/2	1/2"	25	1,29
				452-3/4	3/4"	10	3,03
				452-1	1"	10	4,17



ART. 452/A

TAPPO MASCHIO CON ESAGONO INCASSATO, FILETTO MASCHIO GAS CILINDRICO ED O-RING DI TENUTA

RIFERIMENTO

CODICE	F.M.	CONF.	EURO	CODICE	F.M.	CONF.	EURO
452/A-M5	M5	50	0,81	452/A-1/4	1/4"	50	1,00
452/A-1/8	1/8"	50	0,82	452/A-3/8	3/8"	50	1,27
				452/A-1/2	1/2"	25	2,70



ART. 453

TAPPO ESAGONALE FEMMINA CON FILETTO GAS CILINDRICO

RIFERIMENTO

CODICE	F.F.	CONF.	EURO	CODICE	F.F.	CONF.	EURO
453-1/8	1/8"	50	0,54	453-3/8	3/8"	50	1,57
				453-1/2	1/2"	25	2,41

CODICE	F.F.	CONF.	EURO	RIFERIMENTO
457-1/8	1/8"	25	3,61	
457-1/4	1/4"	15	5,14	
457-3/8	3/8"	15	6,97	
457-1/2	1/2"	15	15,14	



ART. 485* RACCORDO A CROCE CON TRE FILETTI FEMMINA GAS CILINDRICI ED UN FILETTO MASCHIO GAS CONICO

CODICE	F.F.	F.M.	CONF.	EURO	RIFERIMENTO
485-1/8X1/8	1/8"	1/8"	25	2,55	
485-1/4X1/4	1/4"	1/4"	15	3,81	
485-3/8X3/8	3/8"	3/8"	5	5,18	
485-1/2X1/2	1/2"	1/2"	5	8,27	



ART. 489 GHIERA DI BLOCCAGGIO CON FILETTO FEMMINA GAS CILINDRICO PASSANTE

CODICE	F.F.	CONF.	EURO	RIFERIMENTO
489-1/8	1/8"	100	0,37	
489-1/4	1/4"	100	0,48	
489-3/8	3/8"	50	0,83	
489-1/2	1/2"	50	0,92	

CODICE	F.F.	CONF.	EURO
489-3/4	3/4"	25	1,66
489-1	1"	25	2,10



ART. 456 RACCORDO AD ANGOLO CON DUE FILETTI FEMMINA GAS CILINDRICI

CODICE	F.F.	CONF.	EURO	RIFERIMENTO
456-1/8	1/8"	50	1,36	
456-1/4	1/4"	25	1,57	
456-3/8	3/8"	15	2,45	

CODICE	F.F.	CONF.	EURO
456-1/2	1/2"	10	4,02
456-3/4	3/4"	10	7,02
456-1	1"	10	11,27



ART. 458* RACCORDO AD ANGOLO CON UN FILETTO FEMMINA GAS CILINDRICO ED UN FILETTO MASCHIO GAS CONICO

CODICE	F.F.	F.M.	CONF.	EURO	RIFERIMENTO
458-M5XM5	M5	M5	50	1,16	
458-1/8X1/8	1/8"	1/8"	50	1,20	
458-1/8X1/4	1/4"	1/8"	25	1,53	
458-1/4X1/4	1/4"	1/4"	25	1,53	

CODICE	F.F.	F.M.	CONF.	EURO
458-3/8X3/8	3/8"	3/8"	25	2,22
458-1/2X1/2	1/2"	1/2"	15	3,52
458-3/4X3/4	3/4"	3/4"	10	6,40
458-1X1	1"	1"	10	10,53



ART. 459* RACCORDO AD ANGOLO CON DUE FILETTI MASCHIO GAS CONICI

CODICE	F.M.	CONF.	EURO	RIFERIMENTO
459-1/8	1/8"	50	1,05	
459-1/4	1/4"	25	1,34	
459-1/4X1/8	1/4" x 1/8"	25	1,33	
459-3/8	3/8"	25	1,77	

CODICE	F.M.	CONF.	EURO
459-1/2	1/2"	15	2,90
459-3/4	3/4"	10	5,93
459-1	1"	10	9,65





RIFERIMENTO ▶

CODICE	F.F.	F.M.	CONF.	EURO	CODICE	F.F.	F.M.	CONF.	EURO
466-1/8X1/8	1/8"	1/8"	50	1,70	466-3/8X3/8	3/8"	3/8"	10	3,28
466-1/4X1/4	1/4"	1/4"	25	2,18	466-1/2X1/2	1/2"	1/2"	15	5,83
					466-3/4X3/4	3/4"	3/4"	10	9,79
					466-1X1	1"	1"	10	25,73



ART. 461

 RACCORDO A "T" CON TRE FILETTI FEMMINA GAS CILINDRICI

RIFERIMENTO ▶

CODICE	F.F.	CONF.	EURO	CODICE	F.F.	CONF.	EURO
461-1/8	1/8"	50	1,70	461-3/8	3/8"	20	3,32
461-1/4	1/4"	25	2,07	461-1/2	1/2"	15	5,42
				461-3/4	3/4"	10	10,53
				461-1	1"	10	26,12



ART. 462*

 RACCORDO A "T" CON DUE FILETTI FEMMINA GAS CILINDRICI ED UN FILETTO MASCHIO CENTRALE GAS CONICO

RIFERIMENTO ▶

CODICE	F.F.	F.M.	CONF.	EURO	CODICE	F.F.	F.M.	CONF.	EURO
462-M5XM5	M5	M5	50	2,76	462-3/8X3/8	3/8"	3/8"	10	3,28
462-1/8X1/8	1/8"	1/8"	50	1,56	462-1/2X1/2	1/2"	1/2"	5	5,40
462-1/4X1/4	1/4"	1/4"	25	1,93	462-3/4X3/4	3/4"	3/4"	10	10,09
					462-1X1	1"	1"	10	25,55



ART. 463*

 RACCORDO A "T" CON DUE FILETTI MASCHIO GAS CONICI ED UN FILETTO CENTRALE FEMMINA GAS CILINDRICO

RIFERIMENTO ▶

CODICE	F.F.	F.M.	CONF.	EURO	CODICE	F.F.	F.M.	CONF.	EURO
463-1/8X1/8	1/8"	1/8"	50	1,56	463-3/8X3/8	3/8"	3/8"	10	3,29
463-1/4X1/4	1/4"	1/4"	25	2,13	463-1/2X1/2	1/2"	1/2"	5	5,40
					463-3/4X3/4	3/4"	3/4"	10	9,39
					463-1X1	1"	1"	10	25,20



ART. 464*

 RACCORDO A "T" CON TRE FILETTI MASCHIO GAS CONICI

RIFERIMENTO ▶

CODICE	F.M.	CONF.	EURO	CODICE	F.M.	CONF.	EURO
464-1/8	1/8"	50	1,28	464-3/8	3/8"	15	2,80
464-1/4	1/4"	50	2,07	464-1/2	1/2"	10	3,82
				464-3/4	3/4"	10	8,77
				464-1	1"	10	25,20



ART. 465*

 RACCORDO A "T" CON DUE FILETTI MASCHIO GAS CONICI ED UN FILETTO LATERALE FEMMINA GAS CILINDRICO

RIFERIMENTO ▶

CODICE	F.F.	F.M.	CONF.	EURO	CODICE	F.F.	F.M.	CONF.	EURO
465-1/8X1/8	1/8"	1/8"	50	1,70	465-3/8X3/8	3/8"	3/8"	10	3,15
465-1/4X1/4	1/4"	1/4"	25	2,07	465-1/2X1/2	1/2"	1/2"	5	5,22
					465-3/4X3/4	3/4"	3/4"	10	9,39
					465-1X1	1"	1"	10	25,20



ART. 410

 "T" ATTACCO A BAIONETTA

RIFERIMENTO ▶

CODICE	F.F.	CONF.	EURO
410-1/4	1/4"	100	4,52



					RIFERIMENTO				
CODICE	Ø PORT.	F.F.	CONF.	EURO	CODICE	Ø PORT.	F.F.	CONF.	EURO
455-6X1/8	6	1/8"	50	0,93					
455-7X1/8	7	1/8"	50	0,71					
455-7X1/4	7	1/4"	50	0,97	455-8X1/4	8	1/4"	50	1,00
455-8X1/8	8	1/8"	50	0,73	455-12X3/8	12	3/8"	50	5,79
					455-12X1/2	12	1/2"	50	6,23

ART. 454* RACCORDO DIRITTO PORTAGOMMA CON FILETTO MASCHIO GAS CONICO



					RIFERIMENTO				
CODICE	Ø PORT.	F.F.	CONF.	EURO	CODICE	Ø PORT.	F.F.	CONF.	EURO
454-6X1/8	6	1/8"	50	0,91					
					454-7X1/8	7	1/8"	50	0,91

ART. 460 RACCORDO DIRITTO PORTAGOMMA A RESCA CON FILETTO MASCHIO GAS CILINDRICO



					RIFERIMENTO				
CODICE	Ø PORT.	F.M.	CONF.	EURO	CODICE	Ø PORT.	F.M.	CONF.	EURO
460-6X1/8	6	1/8"	50	0,57					
460-7X1/8	7	1/8"	50	0,76					
460-7X1/4	7	1/4"	50	1,16	460-12X1/4	12	1/4"	50	1,14
460-8X1/8	8	1/8"	50	0,66	460-12X3/8	12	3/8"	25	1,59
460-8X1/4	8	1/4"	50	1,22	460-12X1/2	12	1/2"	25	2,01
460-9X1/8	9	1/8"	50	0,70	460-14X3/8	14	3/8"	25	1,69
460-9X1/4	9	1/4"	50	0,99	460-17x3/8	17	3/8"	25	1,83
460-9X3/8	9	3/8"	50	1,26	460-17X1/2	17	1/2"	25	2,28
					460-18x3/4	18	3/4"	10	4,39
					460-20X3/4	20	3/4"	10	4,57

ART. 490* RACCORDO AD ANGOLO PORTAGOMMA A RESCA CON FILETTO MASCHIO GAS CONICO



					RIFERIMENTO				
CODICE	Ø PORT.	F.M.	CONF.	EURO	CODICE	Ø PORT.	F.M.	CONF.	EURO
490-6x1/8	6	1/8"	50	1,18					
490-7x1/8	7	1/8"	50	1,18					
					490-6x1/4	6	1/4"	50	1,39
					490-7x1/4	7	1/4"	50	1,45

ART. 491* RACCORDO AD ANGOLO PORTAGOMMA A RESCA LUNGO CON FILETTO MASCHIO GAS CONICO

LOTTO MINIMO 3000
MINIMUM LOT 3000



					RIFERIMENTO				
CODICE	Ø PORT.	F.M.	CONF.	EURO	CODICE	Ø PORT.	F.M.	CONF.	EURO
491-6x1/8	6	1/8"	50	1,53					
491-7x1/8	7	1/8"	50	1,56					
					491-6x1/4	6	1/4"	50	1,59
					491-7x1/4	7	1/4"	50	1,64

ART. 492* RACCORDO AD ANGOLO PORTAGOMMA A RESCA CORTO CON FILETTO MASCHIO GAS CONICO

LOTTO MINIMO 3000
MINIMUM LOT 3000



					RIFERIMENTO				
CODICE	Ø PORT.	F.M.	CONF.	EURO	CODICE	Ø PORT.	F.M.	CONF.	EURO
492-6x1/8	6	1/8"	50	1,69					
492-7x1/8	7	1/8"	50	1,69					
					492-6x1/4	6	1/4"	50	1,71
					492-7x1/4	7	1/4"	50	1,71



RIFERIMENTO →

LOTTO MINIMO 3000
MINIMUM LOT 3000

CODICE	Ø PORT.	F.M.	CONF.	EURO
493-6x1/8	6	1/8"	50	1,59

CODICE	Ø PORT.	F.M.	CONF.	EURO
493-7x1/8	7	1/8"	50	1,59

**ART. 494***RACCORDO AD ANGOLO 120° PORTAGOMMA
CORTO CON FILETTO MASCHIO GAS CONICOLOTTO MINIMO 3000
MINIMUM LOT 3000

RIFERIMENTO →

CODICE	Ø PORT.	F.M.	CONF.	EURO
494 - 6x1/8	6	1/8"	50	1,80

CODICE	Ø PORT.	F.M.	CONF.	EURO
494 - 7x1/8	7	1/8"	50	1,80

**ART. 495***RACCORDO AD ANGOLO 120° PORTAGOMMA
LUNGO CON FILETTO MASCHIO GAS CONICOLOTTO MINIMO 3000
MINIMUM LOT 3000

RIFERIMENTO →

CODICE	Ø PORT.	F.M.	CONF.	EURO
495-6x1/8	6	1/8"	50	1,97
495-6x1/4	6	1/4"	50	1,97
495-7x1/4	7	1/4"	50	2,06

CODICE	Ø PORT.	F.M.	CONF.	EURO
495-7x1/8	7	1/8"	50	1,97

**ART. 496**RACCORDO AD ANGOLO PORTAGOMMA A
RESCA CON FILETTO FEMMINA GAS CILINDRICO

RIFERIMENTO →

CODICE	Ø PORT.	F.F.	CONF.	EURO
496-6x1/8	6	1/8"	50	1,47

CODICE	Ø PORT.	F.F.	CONF.	EURO
496-7x1/8	7	1/8"	50	1,47

**ART. 497**RACCORDO AD ANGOLO 120° PORTAGOMMA
CON FILETTO FEMMINA GAS CILINDRICOLOTTO MINIMO 3000
MINIMUM LOT 3000

RIFERIMENTO →

CODICE	Ø PORT.	F.F.	CONF.	EURO
497-6x1/8	6	1/8"	50	1,86

CODICE	Ø PORT.	F.F.	CONF.	EURO
497-7x1/8	7	1/8"	50	1,86

**ART. 498***RACCORDO AD "Y" CON DUE FILETTI FEMMINA GAS
CILINDRICI ED UN FILETTO MASCHIO GAS CONICO

RIFERIMENTO →

CODICE	F.F.	F.M.	CONF.	EURO
498-1/8x1/8	1/8"	1/8"	50	1,57
498-1/4x1/4	1/4"	1/4"	25	2,26

CODICE	F.F.	F.M.	CONF.	EURO
498-3/8x3/8	3/8"	3/8"	15	3,45
498-1/2x1/2	1/2"	1/2"	10	6,23



CODICE	F.F.	CONF.	EURO	RIFERIMENTO			
498/A - 1/8	1/8"	50	1,76	CODICE	F.F.	CONF.	EURO
498/A - 1/4	1/4"	25	2,13	498/A - 3/8	3/8"	15	3,24
				498/A - 1/2	1/2"	10	5,77

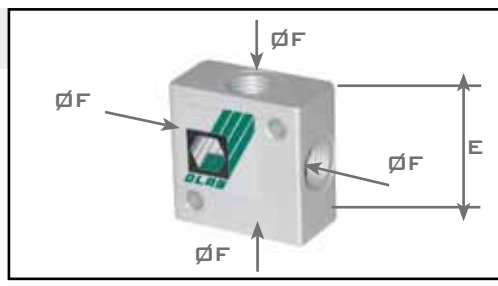
ART. 499* RACCORDO A TRE VIE SPECIALE CON DUE FILETTI FEMMINA GAS CILINDRICI ED UN FILETTO MASCHIO GAS CONICO



LOTTO MINIMO 3000
MINIMUM LOT 3000

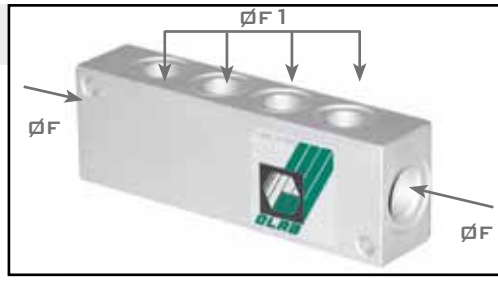
CODICE	F.F.	F.M.	CONF.	EURO	RIFERIMENTO			
499-1/8x1/8	1/8"	1/8"	25	2,63				

ART. 470 BLOCCHETTO 4 VIE ANODIZZATO



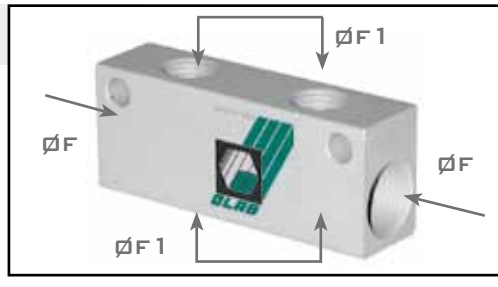
CODICE	ØF	E	CONF.	EURO	RIFERIMENTO			
470-1/8	1/8"	25	50	3,69				
470-1/4	1/4"	40	25	6,31				
470-3/8-2	3/8"	50	15	8,85				
470-1/2	1/2"	50	10	11,12				

ART. 471 COLLETTORE LINEARE ANODIZZATO



CODICE	ØF	ØF1	N° F1	CONF.	EURO	RIFERIMENTO					
471-1/4-1/8x2	1/4"	1/8"	2	5	11,68						
471-1/4-1/8x3	1/4"	1/8"	3	5	13,22						
471-1/4-1/8x4	1/4"	1/8"	4	5	14,78						
471-1/4-1/8x5	1/4"	1/8"	5	5	16,49						
471-3/8-1/4x2	3/8"	1/4"	2	5	14,08	471-3/8-1/4x3	3/8"	1/4"	3	5	16,64
						471-3/8-1/4x4	3/8"	1/4"	4	5	18,95
						471-3/8-1/4x5	3/8"	1/4"	5	5	21,57

ART. 472 COLLETTORE CONTRAPPOSTO ANODIZZATO



CODICE	ØF	ØF1	N° F1	CONF.	EURO	RIFERIMENTO					
472-1/4-1/8x(2+2)	1/4"	1/8"	2+2	5	12,06						
472-1/4-1/8x(3+3)	1/4"	1/8"	3+3	5	13,16						
472-1/4-1/8x(4+4)	1/4"	1/8"	4+4	5	16,31						
472-1/4-1/8x(5+5)	1/4"	1/8"	5+5	5	18,67						
472-3/8-1/4x(2+2)	3/8"	1/4"	2+2	5	13,16	472-1/2-3/8x(4+4)	1/2"	3/8"	4+4	5	25,31
472-3/8-1/4x(3+3)	3/8"	1/4"	3+3	5	16,98	472-1/2-3/8x(5+5)	1/2"	3/8"	5+5	5	29,02
472-3/8-1/4x(4+4)	3/8"	1/4"	4+4	5	20,02	472-1/2-1/2x(2+2)	1/2"	1/2"	2+2	5	24,18
472-3/8-1/4x(5+5)	3/8"	1/4"	5+5	5	24,18	472-1/2-1/2x(3+3)	1/2"	1/2"	3+3	5	29,13
472-1/2-3/8x(2+2)	1/2"	3/8"	2+2	5	18,56	472-1/2-1/2x(4+4)	1/2"	1/2"	4+4	5	33,18
472-1/2-3/8x(3+3)	1/2"	3/8"	3+3	5	20,70	472-1/2-1/2x(5+5)	1/2"	1/2"	5+5	5	36,55