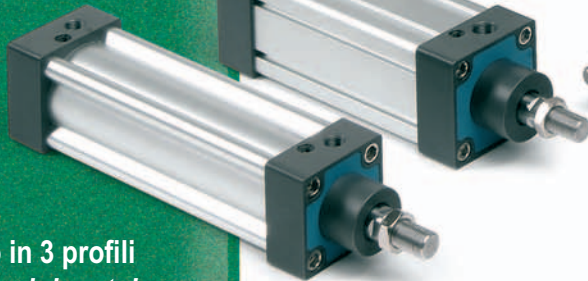
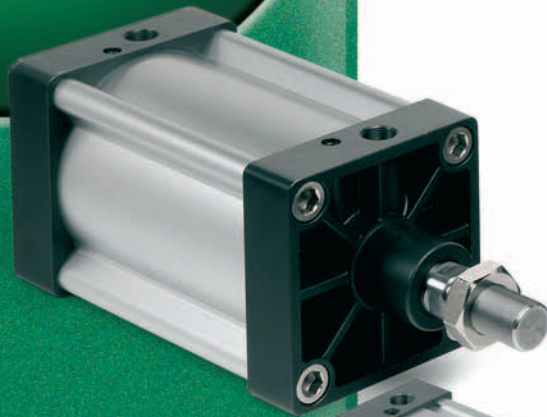


CILINDRI PNEUMATICI PNEUMATIC CYLINDER

ISO - VDMA



Tubo di alluminio in 3 profili
Three profiles aluminium tube

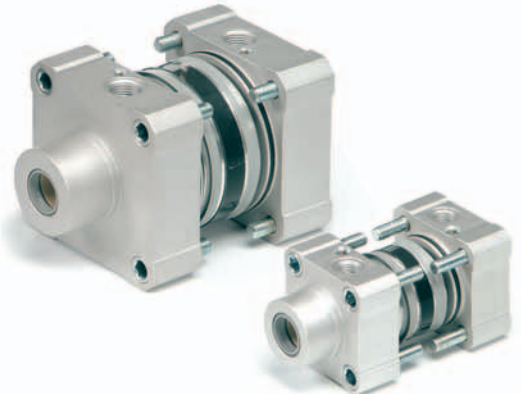
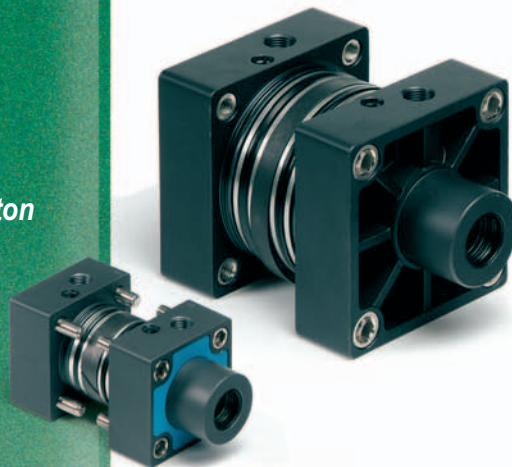
Alesaggio • Bore
Ø 32÷ Ø 200 mm.

Pistone con o senza anello magnetico
Magnetic/non magnetic piston

Paracolpi elastici
Shock pads

Accessori per il montaggio
Several mounting options

Kit di montaggio
Cylinders kit



I cilindri pneumatici ISO6431-VDMA24562 FARBO sono disponibili nelle versioni "I" e "A". La serie "I", top della gamma, ha le testate ricavate dal pieno e le guarnizioni in materiale speciale, con la scelta di tutti i profili. La serie "A", più leggera, è dotata di testate presso-fuse con guarnizioni standard. Tale varietà di versioni consente di scegliere quindi: il tubo tondo con quattro tiranti in acciaio, il profilo in alluminio senza tiranti e con camicia profilata, il profilo pulito con sensori a scomparsa, le guarnizioni in NBR70, in POLIURETANO o in VITON®. Tutte le versioni dispongono di numerosi accessori, kit per il montaggio e diverse opzioni per il fissaggio dello stelo e del cilindro.

FARBO ISO6431-VDMA24562 pneumatic cylinders are available in two versions. The "I" serie has full bar end caps, seals made with special materials and different profiles available. The "A" serie is the light version, with die-cast end caps and standard seals. So is allowed the choice between round tube with four steel tie-rods, aluminum profile without tie-rods and a sleeve, clean profile with fitting sensors hidden and NBR70, PUR Polyurethane or Viton® seals. Several accessories for all versions, mounting kits and different piston rod mounting options and cylinder mounting options are available.

CARATTERISTICHE TECNICHE:

- Pressione di esercizio
- Temperatura ambiente
- Funzionamento con o senza aria lubrificata.



min 0,5 bar
max 12 bar



min -10°C
max +85°C



TECHNICAL SPECIFICATIONS:

- Working pressure
- Ambient temperature
- Suitable for oil-free operation.

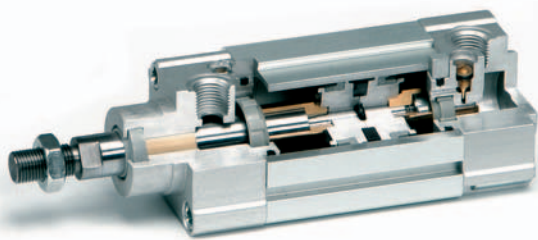
farbo
PNEUMATIC

SERIE SERIES	GUARNIZIONI • SEAL	Tubo di alluminio con 4 tiranti Aluminium tube with 4 tie-rods		Profilo di alluminio senza tiranti Aluminium profile without tie-rods		Profilo di alluminio pulito Aluminium profile clean	
LIGHT	NBR 70			ALD	ALM	APD	APM
HEAVY	PU Poliuretano	ITD	ITM	IHD	IHM	IRD	IRM
VIGOR	Viton®	IWD		IVD		IZD	



Alesaggio • Bore

Ø mm	CODICE CODE			
Ø 32	032			
Ø 40	040			
Ø 50	050		ALD	APD
Ø 63	063	ITD	ALM	APM
Ø 80	080	ITM	IHD	IRD
Ø 100	100	IWD	IHM	IRM
Ø 125	125		IVD	IZD
Ø 160	160			
Ø 200	200			



SUFFISSO SUFFIX	Opzioni Fissaggio Stelo Piston Rod Mounting Options
(Standard)	Controdado Locknut
S	
F	Forcella con Clips Yokes with lockable pins
P	Forcella con perno Yokes with clevis pins
T	Testa a snodo autolubrificante Self-lubricating rod ends
A	Snodo autoallineante Self-aligning joints

SUFFISSO SUFFIX	Opzioni Fissaggio Mounting Options
(Standard)	4+4 filetti RT 4+4 RT thread
S	
C	Cerniera con perno Female hinge with pivot
D	Cerniera senza perno Female hinge
E	Cerniera femmina stretta per articolazione con testina snodata Horizontal rear hinge with spherical bearing
M	Cerniera maschio Male hinge
T	Snodo sferico posteriore Articulated head
V	Articolazione verticale Vertical rear hinge
Z	Articolazione a squadra Horizontal rear hinge
G	Articolazione a squadra con testina snodata Horizontal rear hinge with articulated head
A	Flangia anteriore Front flange
P	Piedini Feet
F	Flangia posteriore Rear flange
I	Flangia intermedia fissa Intermediate trunnion Solo per: ITD - ITM - IWD
R	Flangia intermedia regolabile Adjustable Intermediate trunnion

Tipo di Stelo
Piston Rod Type

MATERIALE • MATERIAL	A stelo semplice Single rod cylinder	A stelo passante Double rod cylinder
Acciaio C40 cromato C40 Steel chrome-plated	S	P
Inox AISI 303 Cromato Chrome-plated	C	R
Inox AISI 303	X	W

Corse Standard • Standard Stroke

mm	25	50	75	80	100	125	150	160	200	250	300	320	350	400	450	500	600	700	800	900	1000
CODICE CODE	0025	0050	0075	0080	0100	0125	0150	0160	0200	0250	0300	0320	0350	0400	0450	0500	0600	0700	0800	0900	1000